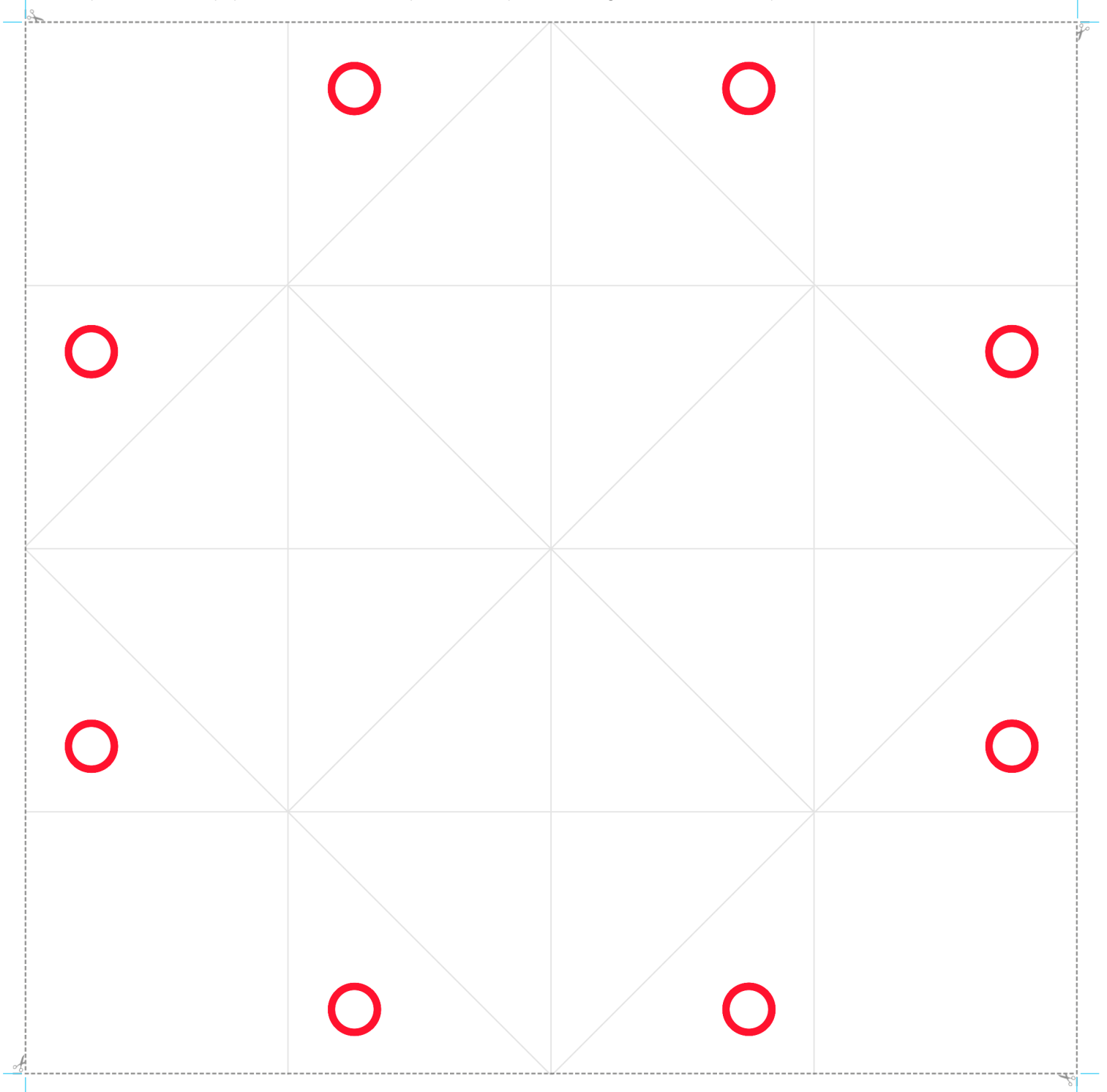


Après avoir imprimé ton Pliou, laisse le sécher au minimum 5 minutes avant de t'appliquer à le découper. Suis bien les traits de coupe et l'aide au pliage. Tu pourras ainsi créer ta propre collection de Pliou. Pour te permettre de les poser sur une étagère, utilise des trombones que tu fixes sur l'arrière de ton Pliou.



Cette maquette est proposée par www.pliou.net depuis un accès payant et réservé à un usage privé.

L'auteur du Pliou © décline toute responsabilité sur les éléments variables insérés lors de la conception.

En cas de dysfonctionnement du Mini Studio, merci de nous contacter par mail contact@pliou.net. Aucun remboursement ne pourra être demandé par le client. Le Mini Studio PLIOU © ne peut pas être utilisé ou exploité dans le cadre d'une activité professionnelle (promotion, goodies, primes, support de communication...).

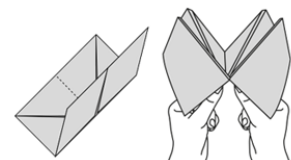
Pour toute utilisation d'un Pliou dans un cadre professionnel, commercial ou autre, merci de contacter notre équipe commerciale contact@pliou.net ou en vous connectant à la rubrique PRO de www.pliou.net. Plus d'information sur les mentions légales et conditions générales : www.pliou.net



1 / Votre pliou à plat,
Rabattre les 4 angles



2 / Retourner le pliou,
Rabattre à nouveau les 4 angles



3 / Plier en 2 et mettre en volume
en insérant les doigts.